

FASI LAVORATIVE E APPRONTAMENTI
PROPOSTI DA VERIFICARE
E APPROFONDIRE IN FASE DI
REDAZIONE DEL POS DA PARTE
DELL'IMPRESA AGGIUDICATARIA

SI PREVEDE L'UTILIZZO SOLO
DURANTE LE FASI DI LAVORO
IN CANTIERE DI IMPIANTO SEMAFORICO
TEMPORANEO DI CANTIERE
PER VIABILITA' ALTERNATA
SU UNICA CORSIA DI MARCIA
CON IMPIEGO DI UN MOVIERE
PER GLI ACCESSI ALLE ATTIVITA'
COMMERCIALI POSTE AD EST
E CHIUSURA PER TUTTA LA DURATA
DELL'INTERVENTO DELLO SVINCOLO
AD OVEST

A TERMINE GIORNATA LAVORATIVA
LA VIABILITA', AD ECCEZIONE DELLO
SVINCOLO OVEST (SPEA) DOVRA' ESSERE
RIPRISTINATA REGOLARMENTE IN
SICUREZZA, RIASSETTANDO GLI
APPRESTAMENTI TEMPORANEI E
DISATTIVANDO L'IMPIANTO SEMAFORICO

PREVEDERE OSCURAMENTO
INDICAZIONI DI DIREZIONE PRESENTI
NON PERCORRIBILI
E PORRE INDICAZIONI ALTERNATIVE DI
PERCORRENZA

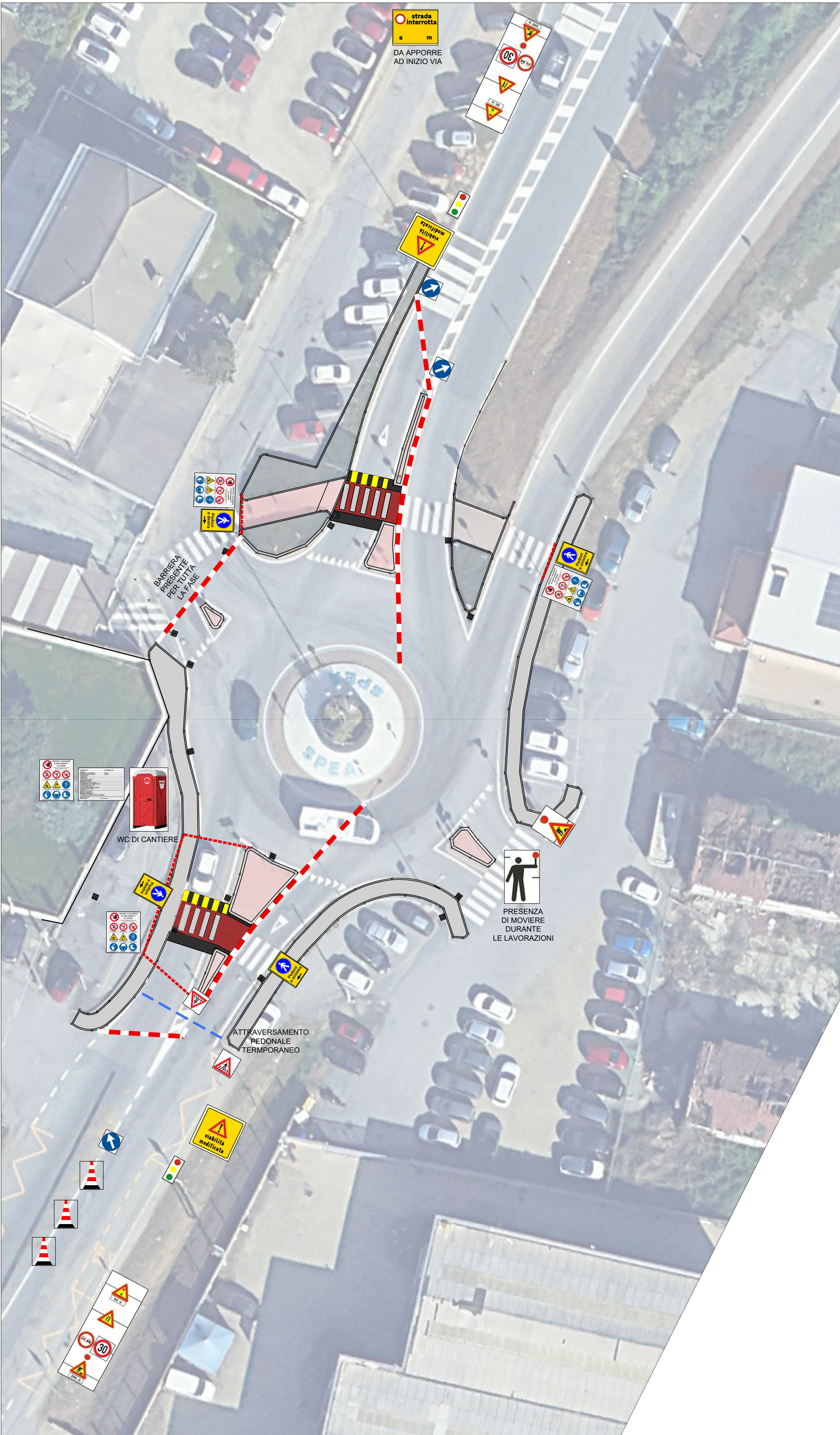
LEGENDA

--- BARRIERE NEW JERSEY IN PLASTICA

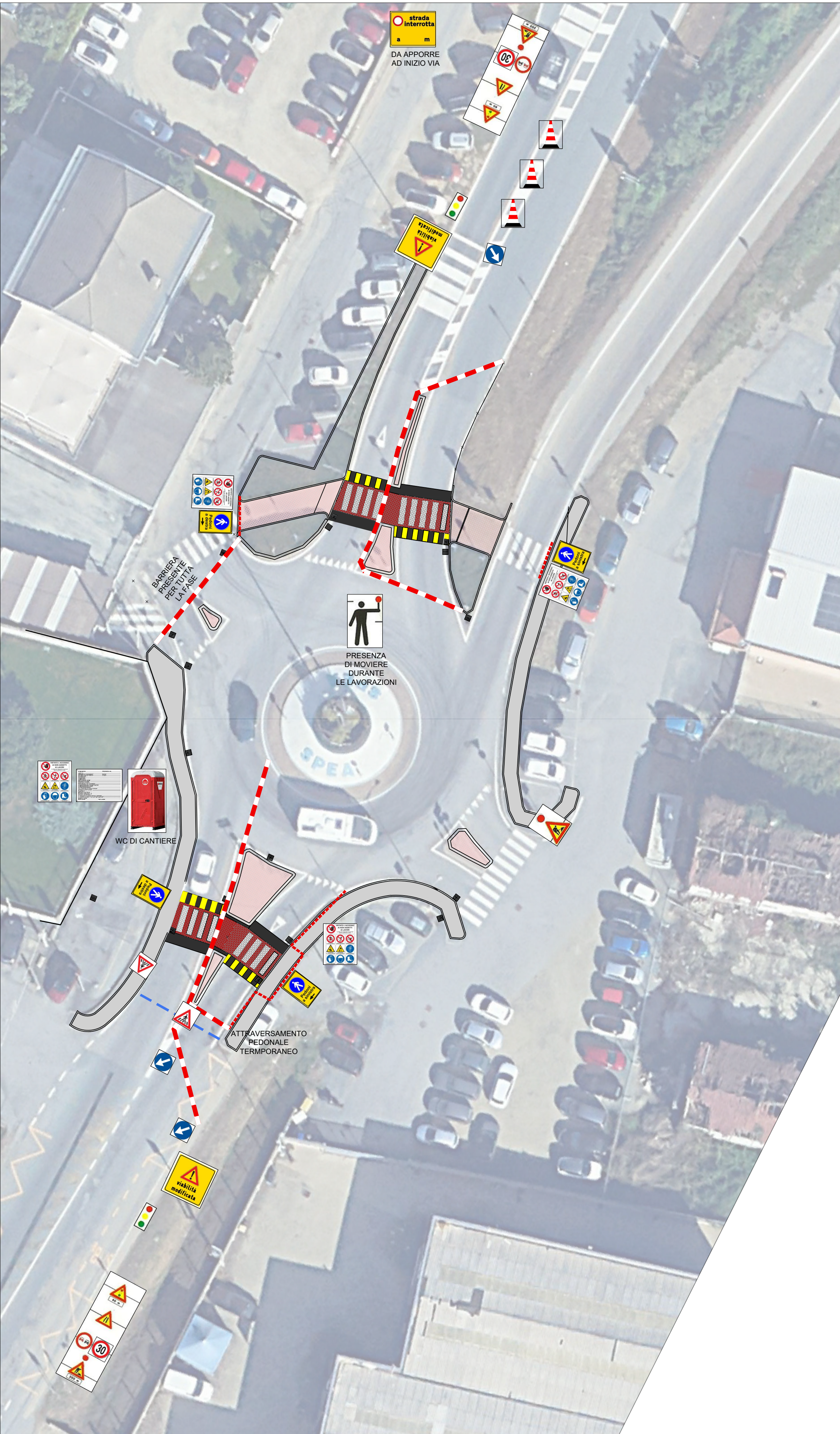
--- RECINZIONE DI CANTIERE METALLICA

CARTELLI STRADALI COME DA RELATIVA RAFFIGURAZIONE
(da verificare in sede di POS)

INTERVENTO 1 - Via Torino rotonda SPEA
FASE 1 (durata stimata 5 giorni)
SCALA 1:250



INTERVENTO 1 - Via Torino rotonda SPEA
FASE 2 (durata stimata 5 giorni)
SCALA 1:250



SCHEMI TIPOLOGICI
DI APPRESTAMENTO CANTIERE STRADALE
ESEMPLIFICATIVI

